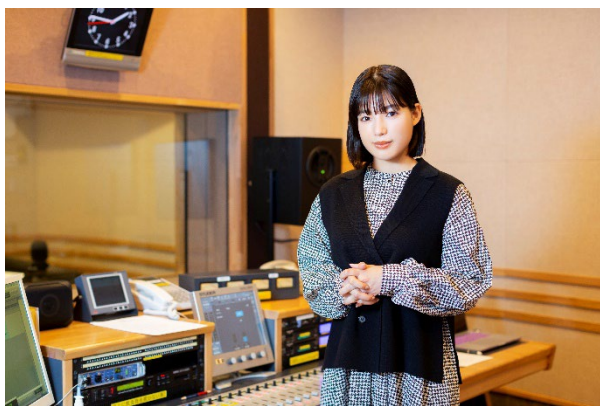


女優・石井杏奈が癒しのひと時をお届けする新番組
『mizuiro ind LIGHT BLUE CAFÉ』
11/5(土)20:00～放送スタート！！



11月から、女性ファッションブランド『mizuiro ind』の新番組『mizuiro ind LIGHT BLUE CAFÉ』の放送が、**FM大阪とTOKYO FMの2局ネットでスタート！！**

DJの石井杏奈が「私らしさ」を大切にしている女性たちに向けて、お気に入りのカフェでくつろいでいるような癒やしのひと時を提供するラジオ番組です。ファッション、グルメ、ひとり旅など、毎週ひとつのテーマに沿って心地よい音楽と気になる情報をお届けします。記念すべき初回放送では、石井杏奈さんご自身についてお話しできます。

また、ラジオ番組に収まりきらなかったアフタートークを、オーディオコンテンツプラットフォーム AuDee でもお聴きいただけます。石井杏奈さんが着ている「mizuiro ind」の秋冬ファッションも注目！お聴き逃しなく！

石井杏奈コメント>>

初のレギュラーラジオ。優しく温かいスタッフの皆さんと打ち合わせをし、お洋服と喫茶店とラジオが融合した世界観で一人語りさせて頂きました。つらつらと自分の事を話すのは少し恥ずかしさもありつつ、リスナーの皆様の日常の一部になれたら。と思いを込めて収録しました。毎週、ラジオを通して素敵なお洋服と共に彩りをお届けできますように。

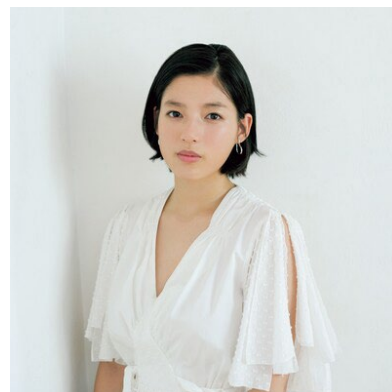
石井杏奈 プロフィール

BIRTHDAY : 1998年7月11日 CITY : 東京都
BLOOD TYPE : O HEIGHT : 163cm
HOBBY : ドラマ・映画鑑賞・料理・裁縫 SPECIALITY : そろばん

2012年に放送された、大塚製薬「ポカリスエット -親から子へ篇-」のCMに出演後、同年放送された関西テレビ/フジテレビ系ドラマ「GTO」へのレギュラー出演を果たし、女優業をスタート。2015年には「第58回ブルーリボン賞新人賞」を受賞し、様々な映画、ドラマ、CMに出演。タクシーアプリ「GO」のCMにも出演中。

現在 Netflix オリジナルシリーズ「金魚妻」が全世界配信中で、毎週金曜 18:00～配信中の LINE NEWS VISION 縦型ドラマ上下関係シリーズ「トップギフト」にも出演している。

また、2022年にはNHK みんなのうた「リトル×ゾンビガール」にてミュージカルにも初挑戦した。



番組概要

『mizuiro ind LIGHT BLUE CAFÉ』

放送時間：

毎週土曜日 20:00～20:30(FM 大阪)

毎週日曜日 8:00～8:30(TOKYO FM)

初回放送：11月5日(土) (FM 大阪)、11月6日(日) (TOKYO FM)

出演：石井杏奈

番組ページ ⇒ https://www.fmosaka.net/_sites/16783653

AuDee ⇒ <https://audee.jp/program/show/100000472>

